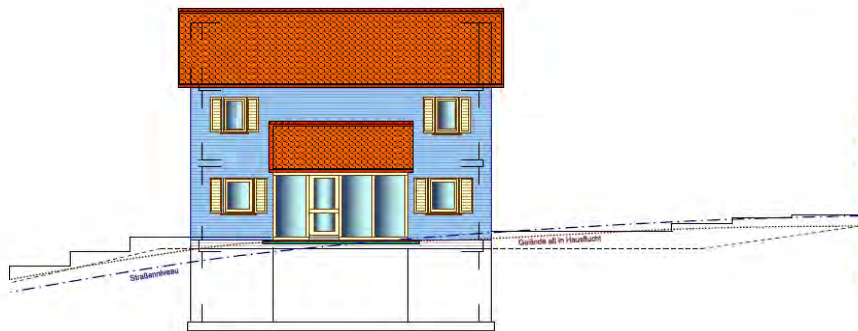


EINFAMILIENHAUS HOFFMANN IN WALDROHRBACH

Baujahr: 2008
Architekt: Ingenieurbüro Thietmar Kirchhoff, Annweiler
Standort: Waldrohrbach/Rheinland-Pfalz
Beschreibung: Unterkellertes Einfamilienhaus in Holzbauweise
Unsere Leistungen: Passivhausprojektierung nach PHPP



Ansicht von Norden
(Straßenansicht) M. 1 : 100



Ansicht von Süden
(Gartenansicht) M. 1 : 100

