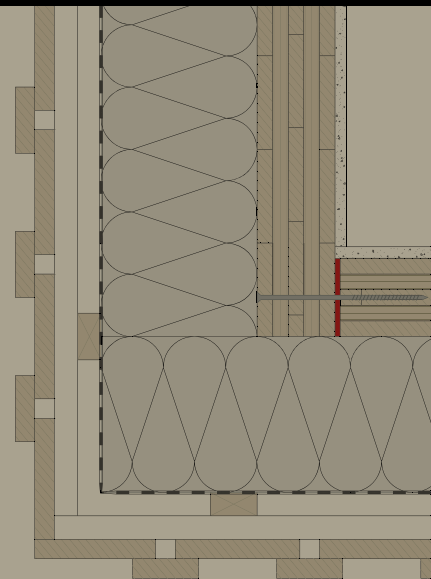




Bauen mit Brettsperrholz

Tragende Massivholzelemente für Wand, Decke und Dach



Bäckerei in Annaberg (A)

**Bauherr:**

Bäckerei Hauser, Annaberg (A)

Architekt:

Peter Auer, Abtenau (A)

Tragwerksplaner:

DMH, Kufstein (A)

Abb. 2.70 – 2.73

Einfach gehaltene Gewerbebauten lassen sich äußerst wirtschaftlich in Massivbauweise errichten. Nicht nur bei Bäckereien, sondern auch bei anderen Bauten erfreut sich Holz mit speziellen Hygieneanforderungen neuer Wertschätzung.



Büro- und Wohnhaus in Augsburg

**Abb. 2.74 – 2.76**

Das kubisch geformte Gebäude wurde in nur sechs Wochen fertiggestellt.

Bauherren:

Albert und Andrea Schöllhorn, Augsburg

Architekten:

Gerd Kolanowitsch, Kühbach

Tragwerksplaner:

Wenzel von Fragstein, Ramberg

